

Norauto - IDL Polska

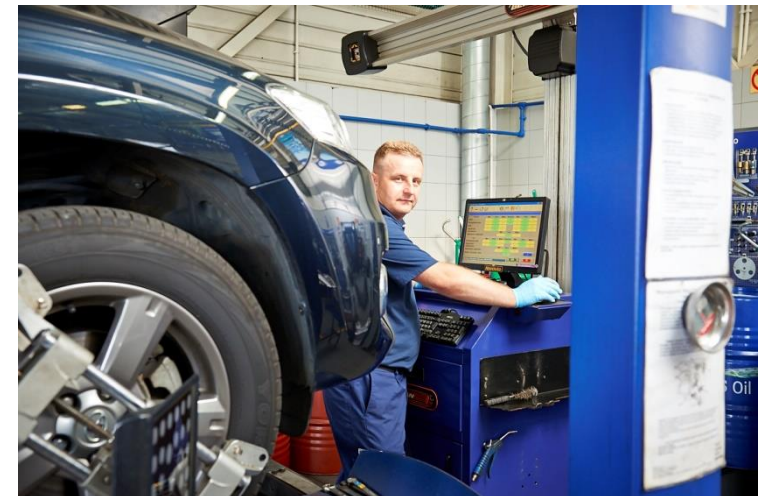


- Część Grupy Mobivia, skupiającej marki związane z mobilnością;
- Sieć 39 centrów samochodowych w Polsce;
- Pełna oferta ofertę części i akcesoriów samochodowych oraz usług z zakresu konserwacji i napraw samochodów osobowych;
- Koncept centrum samochodowego: **SKLEP** (produkty do konserwacji, naprawy i wyposażenia pojazdu) + **STACJA** (możliwość zamontowania zakupionych produktów oraz dokonanie szeregu usług naprawczych i konserwacyjnych);



CO OFERUJEMY KLIENTOWI?

- Szeroką ofertę produktów i usług;
- Lokalizację w znanych centrach handlowych;
- Sklep on-line => możliwość odbioru zakupionych towarów w sklepie lub ich wysyłki;
- Dogodne terminy otwarcia (7 dni w tygodniu, od rana do wieczora);
- Możliwość wykonania usług podczas umówionej wizyty lub „od ręki”;
- Profesjonalną, ustandaryzowaną obsługę;
- Konkurencyjne ceny;

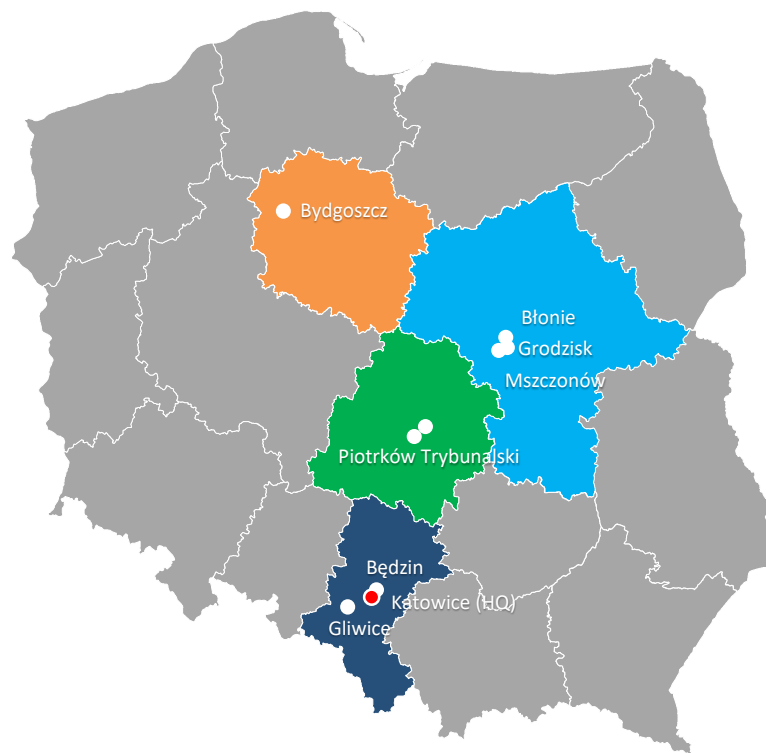


TWORZENIE ZRÓWNOWAŻONYCH ROZWIĄZAŃ LOGISTYCZNYCH

 <p>1.500 pracowników ID Logistics</p>	 <p>2008 powstanie ID Logistics w Polsce</p>
 <p>nasze wartości</p> <ul style="list-style-type: none"> • ambicje • wsparcie • przedsiębiorczość • doskonałość 	 <p>ponad 29 000 przesyłek transportowych rocznie</p>
 <p>200 000 mkw powierzchni magazynowej</p>	 <p>8 magazynów 1 oddział transportowy</p>
 <p>Retail Industry Unit picking & E-commerce FMCG</p>	 <p>127 M PLN obrót w 2017 roku</p>

ID LOGISTICS W POLSCE

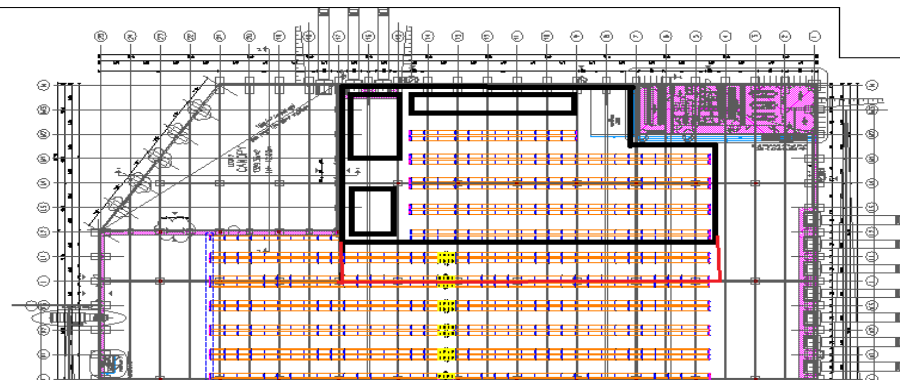
9 klientów w 8 magazynach – 200 000 mkw



Bydgoszcz (2017) CARREFOUR Carrefour	Dry & Fresh Retail 37 000 mkw 230 FTE
Piotrków Trybunalski (2014) SOGEFI sofe	Automotiv 15 000 mkw 40 FTE
Piotrków Trybunalski (2012) CARREFOUR Carrefour	Fresh Retail 19 000 mkw 310 FTE
Będzin (2008) CARREFOUR Carrefour	Dry & Fresh Retail 42 000 mkw 370 FTE
Gliwice (2017) MIESZKO MIESZKO	Sweets, co-packing 6 000 mkw 30 FTE

Błonie (2010) LINDT Lindt	Sweets, co-packing 5 000 mkw 70 FTE
Mszczonów (2015) AUCHAN Auchan	Dry Retail 45 000 mkw 300 FTE
Mszczonów (2016) NORAUTO Norauto	Automotiv 3 000 mkw 12 FTE
Grodzisk (2017) PEPSICO PEPSICO	FMCG 25 000 sqm 60 FTE

Rozpoczęcie współpracy	2016.09
Działalność	<ul style="list-style-type: none">Składowanie i pickingHandling
Roczny Wolumen	<ul style="list-style-type: none">2 160 000 cases18 000 palet
Powierzchnia	3.000 sqm
Zatrudnienie	12 FTE
Technologie	WMS Infolog Voice
SKU	2.500





CEL PROJEKTU ORAZ WYMAGANIA

Aktywność:

- Art. Motoryzacyjne
- Powierzchnia magazynu od 2500m² do 4000m²
- Typ składowania : regały wysokiego składowania + miejsce na składowanie w masie
- 2 508 aktywnych SKU
- 19 Centrów Norauto
- 85 dostawców do magazynu – dostawy 5 dni w tygodniu



Cel główny:

Głównym celem projektu jest przeniesienie i uruchomienie aktywności klienta Norauto.
Magazyn po okresie uruchomienia będzie dostarczać towar do 19 sklepów na terenie Polski – Optymalizacja z transportem Auchan.
Lokalizacji magazynu – Mszczonów.

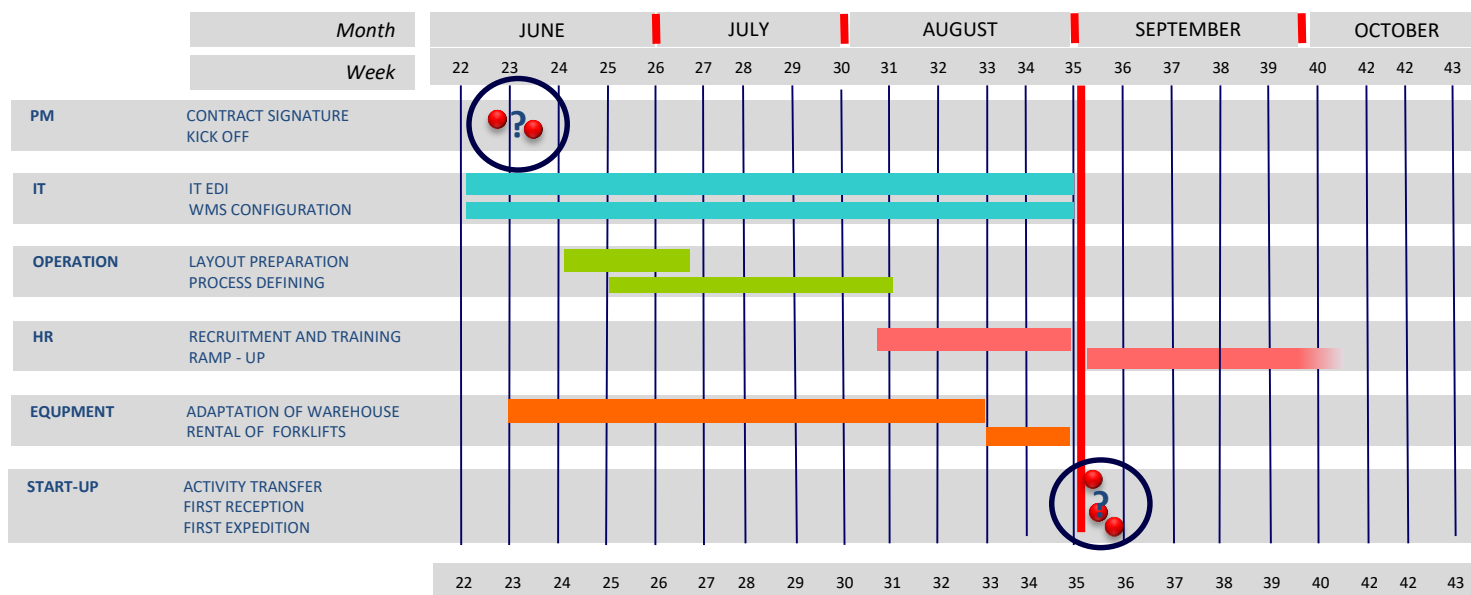
Celami pośrednimi są:

- adaptacja budynku (regały, infrastruktura techniczna, IT, powierzchnia biurowa,)
- zagwarantowanie odpowiednich zasobów ludzkich (przygotowanych i wyszkolonych z odpowiednim wyprzedzeniem)
- Zabezpieczenie koniecznego sprzętu takiego jak wózki, skanery, itp.





➤ PROJEKT: MACRO-PLANOWANIE



CONTRACT SIGNATURE	ACTIVITY TRANSFER	FIRST RECEPTION	FIRST EXPEDITION
?	?	?	?





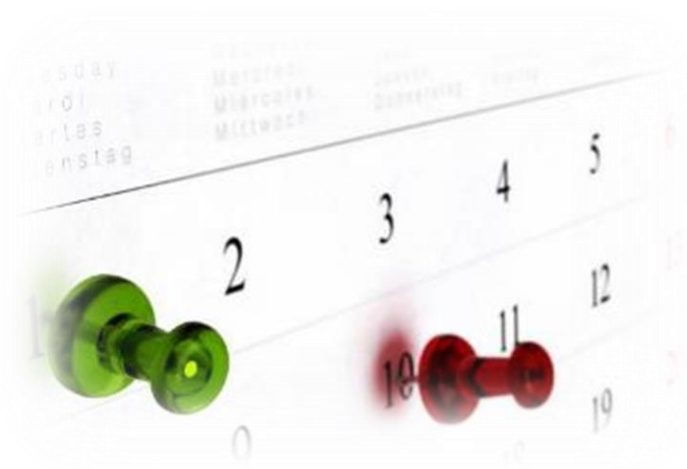
➤ KAMIENIE MIŁOWE PROJEKTU

✓	06.06.2015	Podpisanie LOI IDL - NORAUTO
✓	15.06.2016	Rozpoczęcie projektu

- 15.08.2016 *Adaptacja magazynu dla operacji*
- 05.09.2016 *Pierwsza recepcja*
- 07.09.2016 *Start transferu aktywności*
- 12.09.2016 *Pierwsza preparacja*
- 01.10.2016 *Zakończenie projektu*



**Wskazane daty
mogą jeszcze ulec
zmianie**



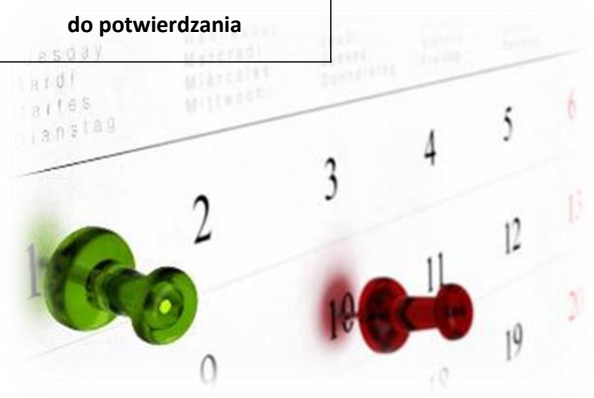


PROPOZYCJA HARMONOGRAMU SPOTKAŃ (IDL, NORAUTO)



	IDL / Auchan -robocze	IDL - robocze	IDL – Norauto - robocze	IDL / Norauto - podsumowania
Częstotliwość / miesiąc	● ●	● ● ● ●	● ●	● ●
Czas	Do potwierdzenia	Do potwierdzenia	Do potwierdzenia	Do potwierdzenia
Miejsce	Mszczonów	Telefon, Mszczonów	Mszczonów / Warszawa	Mszczonów / Warszawa
Pierwsze spotkanie	15.06.2016	15.06.2016	10.06.2016	do potwierdzenia

W związku z krótkim terminem na realizację projektu, spotkania są organizowane na bieżąco.





➤ NARZĘDZIE DO ZARZĄDZANIA PROJEKTEM

			R...	Zadanie	Task	Start date	End date	Progress	Responsible	Coordinator	Owner	Dura...	Przedko... (powiąza...	Status	Monitor START
1				ZARZĄDZANIE PROJEKTEM	PROJECT MANAGEMENT	18.05.16	26.05.16	15%				9d			
8				ADMINISTRACJA / UMOWY	ADMINISTRATION / CONTRAC	18.05.16	06.06.16	22%				20d			
22				KONTROLA FINANSOWA	FINANCIAL CONTROL	30.06.16	01.11.16	0%				125d			
23				Zestawienie kosztów realnych i prognozowanych	Summary of the real costs and forecasted	31.07.16	31.07.16	0%	IDL	Rafał Gajowy		1d			
24				Identyfikacja usług spoza oferty	Identification of the services not included in the Offer	31.07.16	31.07.16	0%	IDL	Rafał Gajowy		1d			
25				Identyfikacja dodatkowych kosztów początkowych (start-up)	Identification of additional initial costs (start-up)	30.08.16	30.08.16	0%	IDL	Rafał Gajowy		1d			
26				Ustanowienie monitoringu finansowego	Establishment of financial monitoring	16.08.16	16.08.16	0%	IDL	Carlos Tavares		1d			
27				Ustalenie procesu fakturowania	Establishment of the invoicing process	31.07.16	06.08.16	0%	IDL	Carlos Tavares	Kinga Gralek	7d			
28				Zatwierdzanie budżetu na rok 2017	Approval of the budget for 2017	30.09.16	30.10.16	0%	IDL	Carlos Tavares	Rafał Gajowy	31d			
29				Pierwsza faktura do klienta	The first invoice to the customer	01.10.16	01.10.16	0%	IDL	Carlos Tavares	Kinga Gralek	1d			
30				Szkolenie oraz przygotowanie daily report, Weekly (Citrix), analiza P&L, budżet, inne	Training and preparation of daily report, Weekly (Citrix), analysis of P & L, budget, other	16.08.16	16.08.16	0%	IDL	Carlos Tavares	Tomasz Krawczyk	1d			

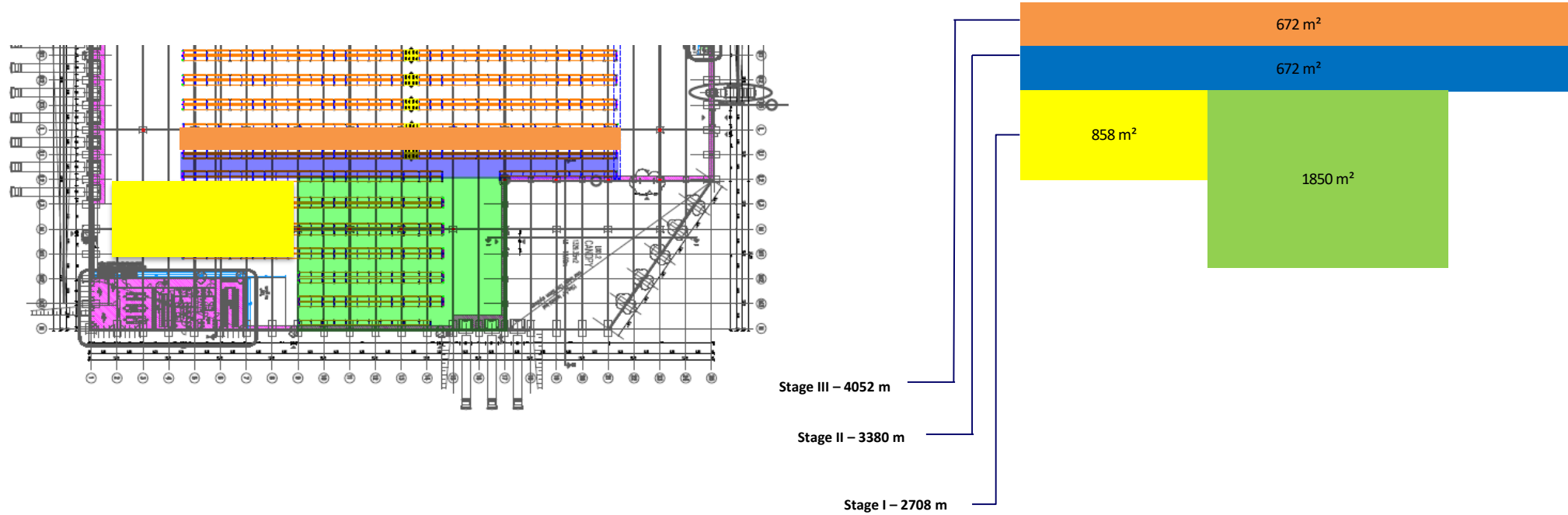
➤ 283 zadań



➤ DOPASOWANIE POWIERZCHNI

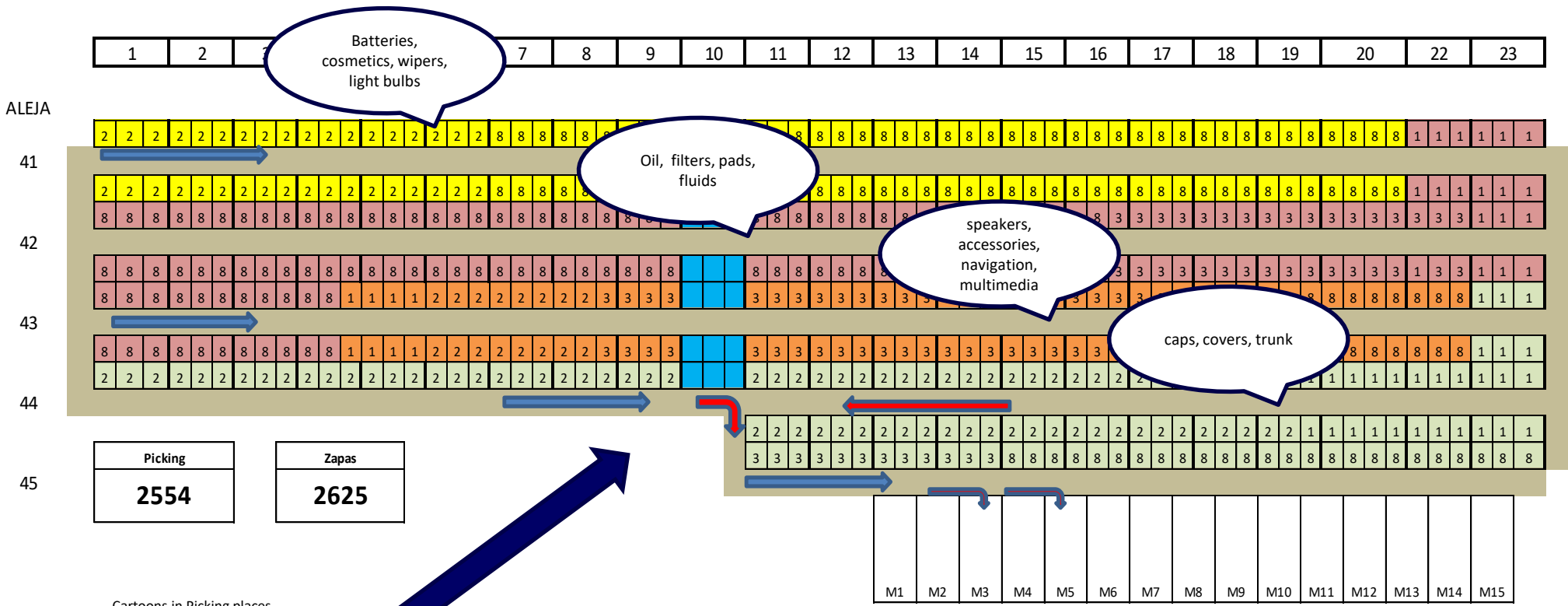
Dedykowany sektor:

Wyliczona powierzchnia dla pierwszej fazy projektu: 2708 m²

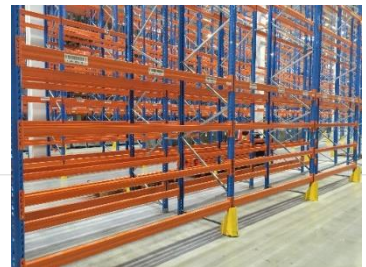
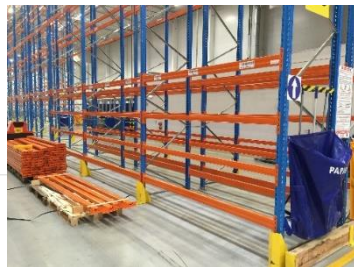




➤ DOPASOWANIE POWIERZCHNI



Cartoons in Picking places



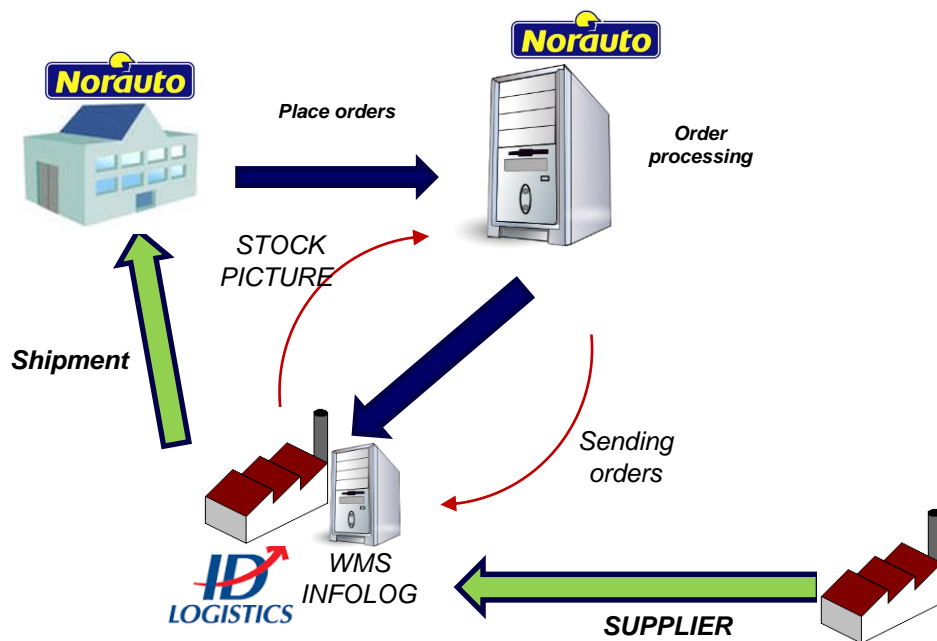


➤ RÓŻNE TYPY SKŁADOWANIA





NORAUTO – WMS INFOLOG



Infrastructure

Radio network	
Infolog	
Scanners, reception trolleys	

WMS INFOLOG





↗ INNOWACJE - LEANLIFT



Oczekiwane zyski

- ✓ Satisfakcja klienta
- ✓ Zmniejszenie powierzchni pickingowej
- ✓ Zwiększenie efektywności pickingu
- ✓ Wzrostg no SKU/m2
- ✓ Dopasowanie rozmiaru półki do rozmiaru SKU



Klient - lokalizacja

- ✓ Norauto – Mszczonów, PL

Project Manager

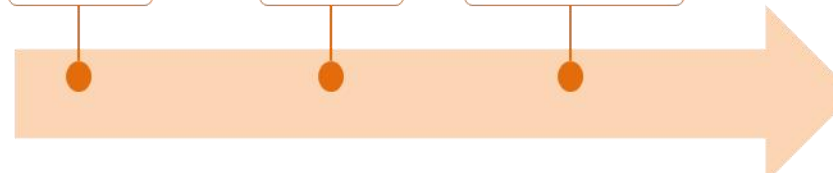
- ✓ SR

Project Planning

Kick-off

Test

Finalization

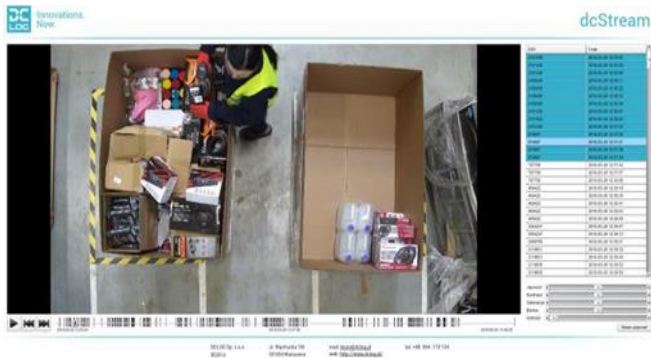
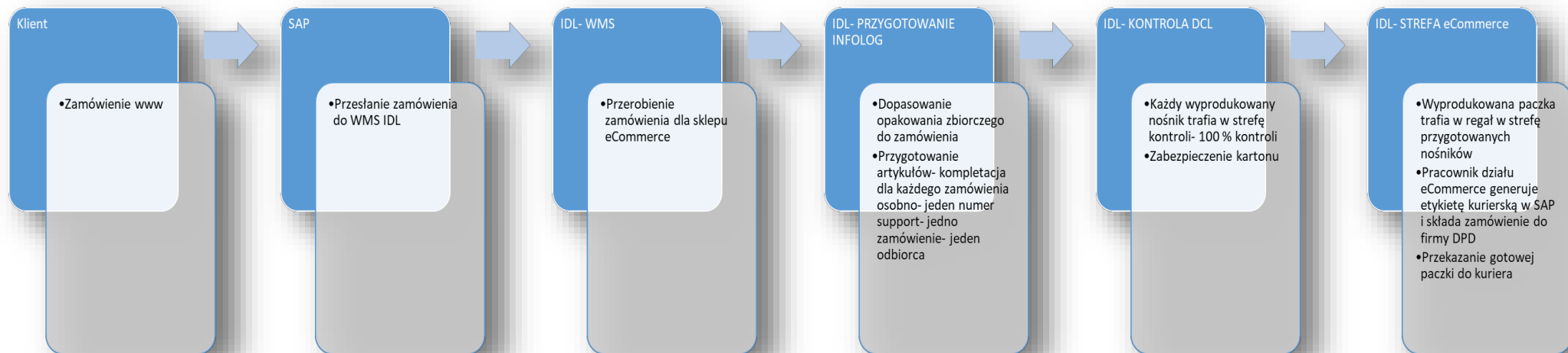


Milestones completed

- ✓ > Project start

Milestones do realizacji

- ✓ Analiza danych
- ✓ Zamówienie wyposażenia
- ✓ Wdrożenie
- ✓ IT SetUp, test
- ✓ Zakończenia





Dziękujemy za uwagę

